

ООО «Мелодия»

**Устройство для контроля
уровня воды
WLC**

Назначение

- ООО «Мелодия» разработало и предлагает устройство для контроля уровня воды в бассейнах WLC. Устройство может использоваться в промышленности и в быту, когда необходимо контролировать уровень жидкости, при необходимости доливая её при помощи электромагнитного клапана

Почему наше устройство?

- Предельно простая и надежная конструкция
- Полное отсутствие каких-либо механических частей (реле, переменных и подстроечных резисторов и конденсаторов)
- Минимальное энергопотребление
- Безопасность использования, так как устройство питается от источника напряжения 12 вольт постоянного тока

- Пожаробезопасность, так как корпус изготовлен из самозатухающего пластика ABS класса V0
- Длительный срок эксплуатации устройства, так как в нём не используются части с ограниченным сроком службы (электролитические конденсаторы, реле, переключатели)
- Очень малый ток, проходящий через датчик, что удлиняет срок его службы
- Высокое отношение качества к цене

Принцип работы

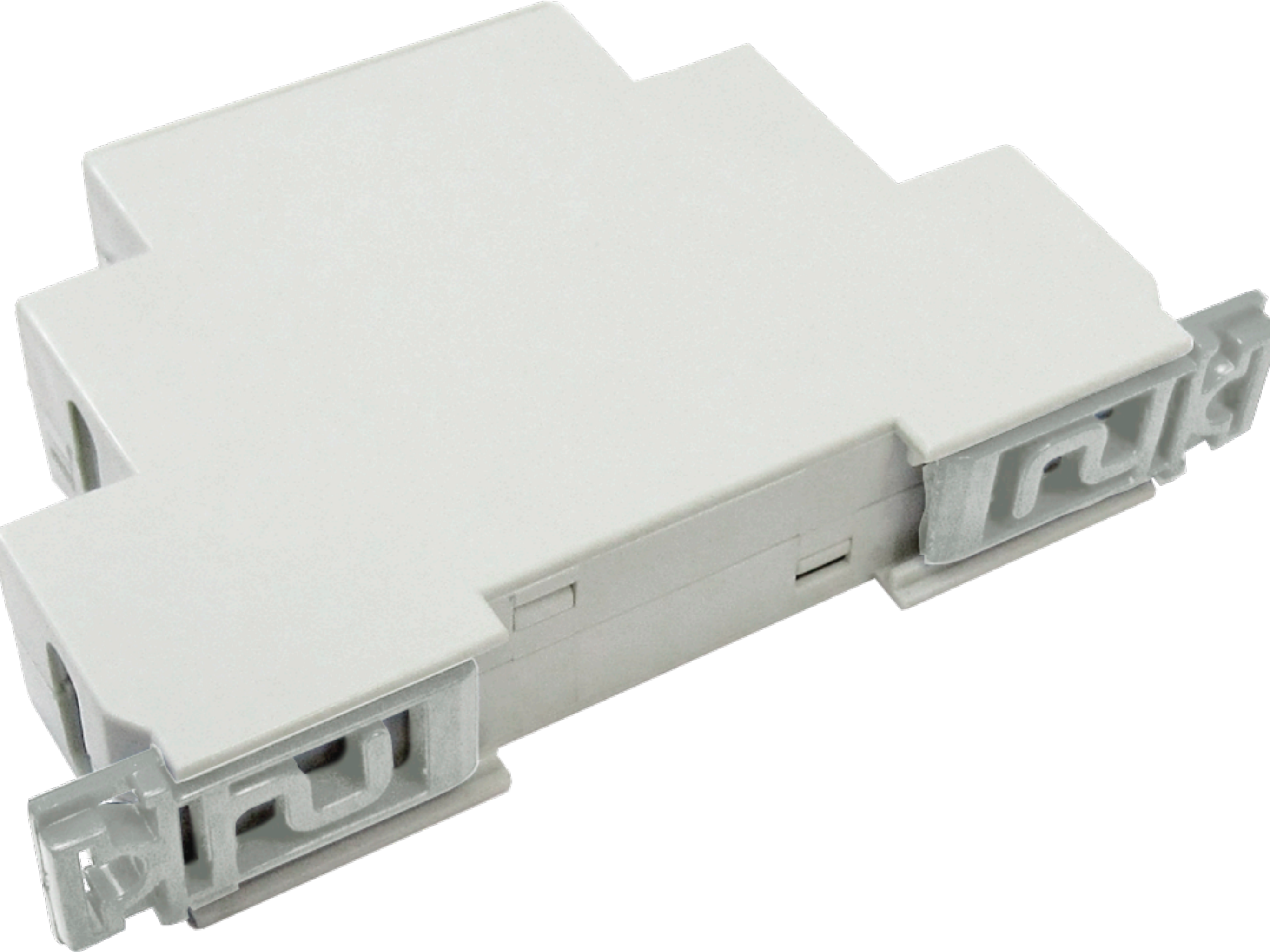
- Устройство WLC функционирует с поплавковым датчиком.
- Устройство не открывает клапан долива воды при колебаниях на поверхности бассейна, вызванного, например, купаниями людей. Только когда поплавковый датчик будет находиться в нижнем (замкнутом) положении продолжительное время (около 7 секунд), на электромагнитный клапан будет подано питающее напряжение. Как только поплавковый датчик окажется в верхнем положении (отключится), с задержкой около минуты электромагнитный клапан остановит подачу воды. Задержка необходима для того, чтобы избежать быстрого отключения клапана из-за колебаний поверхности, вызванных струёй подающейся воды.



**Поплавковый датчик из
нержавеющей стали**

Исполнение

- Устройство WLC сконструировано в одномодульном корпусе шириной 18 мм с установкой на дин рейку
- Имеются шесть винтовых соединений для подключения сенсора, источника питания 12 вольт постоянного тока, электромагнитного клапана



Поставка

- Устройство контроля уровня воды WLC может поставляться как отдельно, так и вместе с поплавковым датчиком, преобразователем напряжения сети 220 вольт переменного тока на 12 вольт постоянного тока мощностью 15 ватт в корпусе с установкой на дин рейку, автоматическим выключателем, электромагнитным клапаном, электрическим щитом с защитой IP65.

MEAN WELL



INPUT: 100-240VAC
0.5A 50/60Hz
OUTPUT: 12V = 1.25A

Vo Adj. 10.8-13.8V
Max. 1.25A
Max. 15Watt

MODEL: HDR-15-12
EB6B480084

cos φ: 0.45
ta: 50°C
Use copper wire only
Maximum surrounding air temperature: 50°C
Install in a pollution degree 2 environment
MEAN WELL ENTERPRISES CO., LTD.
No. 28, Wuquan 3rd Rd., Wugu Dist., New Taipei City 24801, Taiwan
Manual: www.meanwell.com/manual.html
MW02
MADE IN CHINA





Поставил и забыл!

Контакты

- ООО «Мелодия»,
- 443110, г.Самара, ул.Ново-Садовая, 21
- Тел. 846-3346332, 846-3344814
- e-mail office@salakhov.info